

1 Zusammenfassung

Sie können über die Schul-ID Hessen Ihre Apps (Kacheln) im Dashboard hinzufügen, anpassen und wiederherstellen.

Diese Anleitung beschreibt mehrere Vorgehensweisen, um fehlende Apps wieder herzustellen. Ebenfalls beschreibt diese Anleitung, wie Sammlungen wiederhergestellt werden.

Im Zuge einer Fehlerbehebung kann es erforderlich sein mehrere der unten beschriebenen Vorgehensweisen durchzuführen.

2 Durchführung der Wiederherstellung

2.1 Ausgeblendete Sammlungen anzeigen

1. Loggen Sie sich mit Ihren Zugangsdaten an Schul-ID Hessen ein. Sie gelangen automatisch auf Ihr Dashboard. Es wird keine App-Sammlung angezeigt.

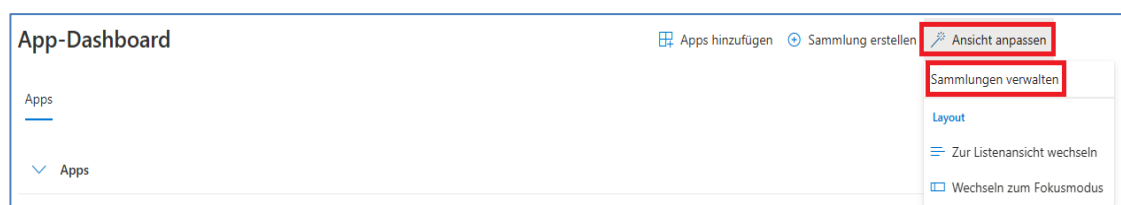


Abb. 1 Schul-ID Hessen: App-Dashboard ist geöffnet

2. Klicken Sie auf dem Dashboard oben rechts auf die Schaltfläche ANSICHT ANPASSEN.
3. Klicken Sie in der geöffneten Auswahl auf den Menüpunkt SAMMLUNGEN VERWALTEN.
4. Prüfen Sie ob die Sammlung APPS unter AUSGEBLENDETE SAMMLUNGEN gelistet wird.

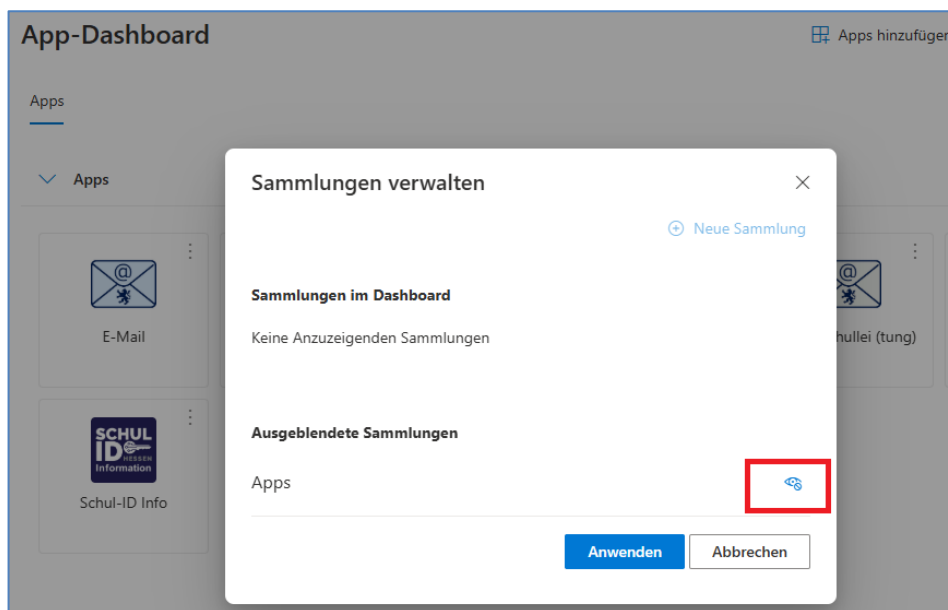


Abb. 2 Schul-ID Hessen: Sammlungen (Apps) verwalten

5. Wird der Menüpunkt APPS unter AUSGEBLENDETE SAMMLUNGEN angezeigt, klicken Sie auf die Schaltfläche mit dem Symbol eines Auges. Die Sammlung APPS wird nun unter SAMMLUNGEN IM DASHBOARD gelistet.
6. Klicken Sie auf die Schaltfläche ANWENDEN.

2.2 Fehlende Kachel einblenden

Wird die Sammlung APPS angezeigt, enthält jedoch keine Anwendungen (Schul-ID Hessen u. a.), gehen Sie wie folgt vor:

1. Klicken Sie auf dem Dashboard oben, rechts auf die Schaltfläche EINSTELLUNGEN.
2. Klicken Sie in der geöffneten Auswahl auf den Menüpunkt BEARBEITEN.

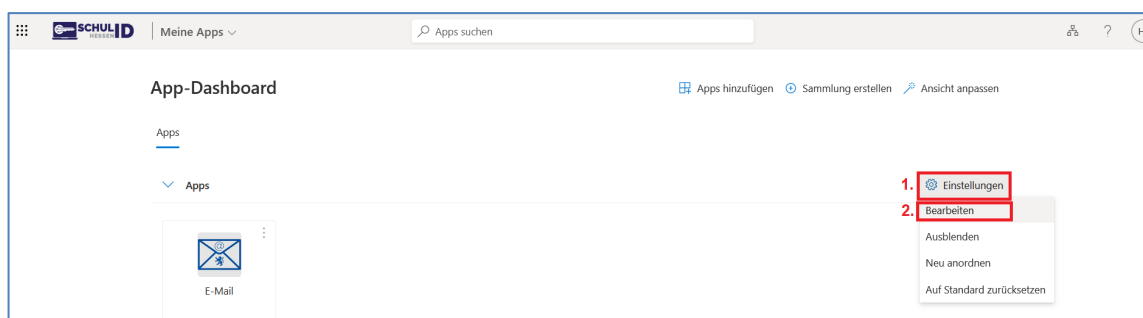


Abb. 3 Schul-ID Hessen: App-Dashboard ist geöffnet

3. Klicken Sie im Fenster SAMMLUNG BEARBEITEN auf die Schaltfläche APPS HINZUFÜGEN.
4. Klicken Sie im geöffneten Menü auf die Option APP AUS BIBLIOTHEK.

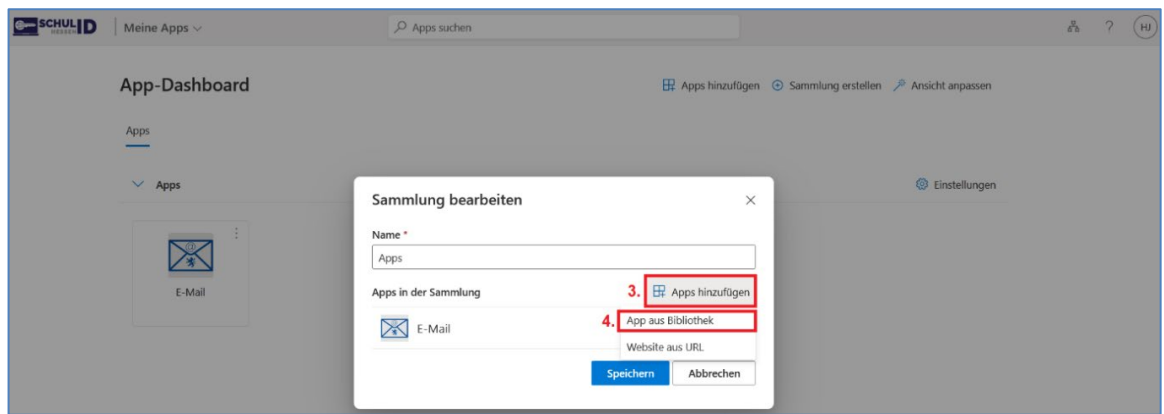


Abb. 4 Schul-ID Hessen: Sammlung (Apps) bearbeiten

5. Setzen Sie einen Haken bei allen Apps, die Sie hinzufügen möchten.
6. Klicken Sie auf die Schaltfläche HINZUFÜGEN, um die Auswahl zu bestätigen.

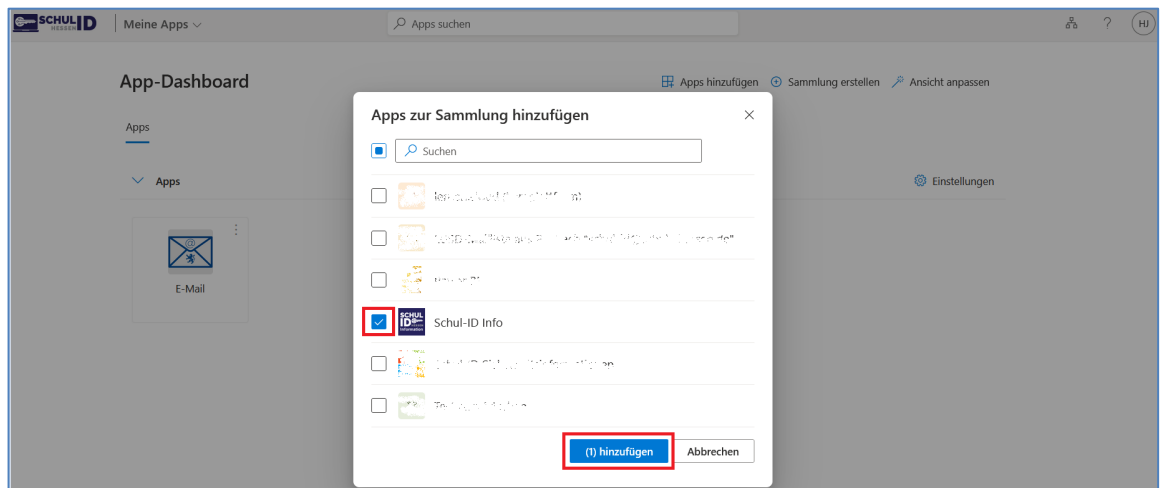


Abb. 5 Schul-ID Hessen: Apps zur Sammlung hinzufügen

7. Klicken Sie auf die Schaltfläche SPEICHERN, um die Auswahl abzuschließen.

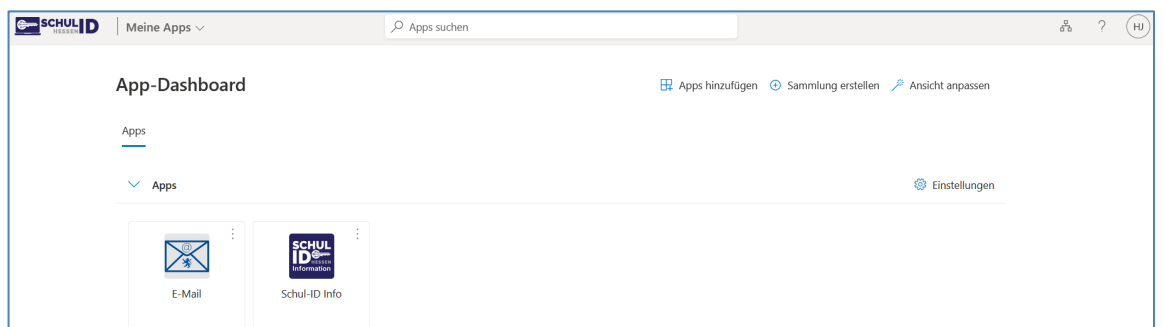


Abb. 6 Schul-ID Hessen: App-Dashboard mit hinzugefügten Apps

Im App-Dashboard werden alle ausgewählten Anwendungen als App angezeigt.

Anwenderunterstützung

Aktuelle Informationen sowie weitere Hilfestellungen zur Nutzung der Schul-ID Hessen finden Sie unter <https://schulid.hessen.de>.

Sollten Sie bei der Anwendung Unterstützung benötigen, steht Ihnen der **Helpdesk** zur Verfügung:



- über die Seite <kontakt-helpdesk.hessen.de> oder
- telefonisch unter [+49 611 340 1570](tel:+496113401570).